

道東自動車道
新得地区舗装工事

設 計 図

令和7年 11月

東日本高速道路株式会社 北海道支社
帯 広 工 事 事 務 所

新得地区舗装工事 数量総括表

| 名称及び測定 | 番号 | 1 | 2 | 3 | 4 | 5 | 6 | 7 | 8 | 9 | 10 | 11 | 12 | 13 | 14 | 15 | 16 | 17 | 18 | 19 | 20 | 21 | 22 | 23 | 24 | 25 | 26 | | | | | | | | | | | | | | |
|--------|--------|-------|-------|-------|-------|-------|-------|--------|---|-------|-------|------|--------|---------------|--------|-------------------|--------|--------------|--------|---------------|--------|--------------|--------|--------------|--------|---------------|------|----------------------|----|--------|----------|----------|----------|----------|----------|----------|----------|----------|---------|----|----|
| | 項目番号 | 2-(5) | 2-(6) | | | 2-(7) | 2-(8) | 2-(9) | | | | | 2-(10) | | 2-(11) | | 2-(12) | | 2-(13) | | 2-(14) | | 2-(15) | | 2-(16) | | | | | | | | | | | | | | | | |
| | 単体上の項目 | 掘土工 | | 土工 | | 舗装工 | | 用排水溝 | | | | | 用排水管 | | 集水ます | | | | | | | | | | | | | | | | | | | | | | | | | | |
| | | 掘土工A1 | | 掘土工A2 | | 掘土工A3 | | A | | B | | 掘土工B | | P・L・0.30・0.30 | | U・(GL)2・0.30・0.30 | | R・G・0.0・0.10 | | R・G・0.70・0.15 | | S・F・φ0.20(A) | | S・F・φ0.30(A) | | P(Pφ-B)・φ0.15 | | P(Pφ-B)・φ0.40(S・A-B) | | Type A | Type G-1 | Type G-2 | Type G-3 | Type G-4 | Type G-5 | Type I-1 | Type I-1 | Type K-1 | コンクリート型 | M2 | A |
| | | 単位 | ㎡ | ㎡ | ㎡ | ㎡ | ㎡ | ㎡ | m | m | m | m | m | m | m | m | 延南 | 延南 | 延南 | 延南 | 延南 | 延南 | 延南 | 延南 | 延南 | 延南 | 延南 | 延南 | 延南 | 延南 | 延南 | 延南 | 延南 | 延南 | 延南 | 延南 | 延南 | 延南 | 延南 | 延南 | 延南 |
| 新得地区 | | 185.9 | 699.4 | | 837.2 | | 431.9 | | | 252.2 | 368.1 | | 1821.1 | 35.9 | 29.4 | 7.1 | | 27 | 4 | 11 | 3 | 3 | 9 | 36 | 4 | 6 | 17.0 | 1820.9 | | | | | | | | | | | | | |
| 長瀬村地区 | | 27.1 | | | | 476.3 | | 3594.3 | | 715.5 | 86.7 | | | | 15.9 | | 3 | 18 | 11 | 18 | 7 | | 3 | | 6 | | | | | | | | | | | | | | | | |
| 合 計 | | 213.0 | 699.4 | | 837.2 | 431.9 | 476.3 | 3594.3 | | 967.7 | 454.7 | | 2693.8 | 29.0 | 45.3 | 7.1 | 3 | 45 | 15 | 29 | 10 | 3 | 12 | 36 | 10 | 6 | 17.0 | 1820.9 | | | | | | | | | | | | | |

| 車種及び駅名 | 番号 | 27 | 28 | 29 | 30 | 31 | 32 | 33 | 34 | 35 | 36 | 37 | 38 | 39 | 40 | 41 | 42 | 43 | 44 | 45 | 46 | 47 | 48 | 49 | 50 | 51 | 52 | | |
|--------|---------|---------|---------|----------------------------------|----------------------------------|----------------------------------|----------------------------------|----------------------------------|----------------------------------|--------------------------------|----------------------------------|----------------------------------|--|--|---------------------|----------------------|---------------------|----------------------|---------------------------|----------------------|----------------------|--------------------------|----------------------|-------------------|-------------------|-----------|-----------|-----------|--|
| | 項目番号 | 13-(1) | | 13-(2) | | | | | | | | 13-(2) | | 13-(4) | | | | | | | | | | 13-(6) | | | | | |
| | | 路線停業工 | | 松次路線工 | | | | | | | | 松次路線工 | | アスファルト混合物 | | | | | | | | | | セメントコンクリート舗装工 | | | | | |
| | 車上上の項目 | A | B | 下層路盤 ($\tau=1.0\text{ cm}$) | 下層路盤 ($\tau=1.6\text{ cm}$) | 下層路盤 ($\tau=1.7\text{ cm}$) | 下層路盤 ($\tau=2.0\text{ cm}$) | 下層路盤 ($\tau=2.8\text{ cm}$) | 下層路盤 ($\tau=3.6\text{ cm}$) | 上層路盤 ($\tau=8\text{ cm}$) | 上層路盤 ($\tau=2.0\text{ cm}$) | 上層路盤 ($\tau=2.1\text{ cm}$) | セメントコンクリート 新設舗装 ($\tau=1.1\text{ cm}$) | セメントコンクリート 新設舗装 ($\tau=2.0\text{ cm}$) | 加硫アスファルト 安定処理層舗工 | 加硫アスファルト 安定処理層舗工A | アスファルトコンクリート 高層工 | アスファルトコンクリート 中間層工 | アスファルトコンクリート 機置レベリング舗工 | アスファルトコンクリート 裏層工A | アスファルトコンクリート 裏層工B | アスファルトコンクリート 裏層工C (Y) | アスファルトコンクリート 裏層工B | 連続鉄筋コンクリート 舗装A | 連続鉄筋コンクリート 舗装B | コンクリート舗装A | コンクリート舗装B | コンクリート舗装C | |
| | 単位 | ㎡ | ㎡ | ㎡ | ㎡ | ㎡ | ㎡ | ㎡ | ㎡ | ㎡ | ㎡ | ㎡ | ㎡ | ㎡ | ㎡ | t | t | t | t | t | t | t | t | ㎡ | ㎡ | ㎡ | ㎡ | ㎡ | |
| 新得地区 | 20325.4 | | 12848.2 | | 6441.6 | 1057.3 | | 1457.7 | 1726.4 | | 426.2 | 4007.4 | 104.9 | | 7449.6 | | 5278.3 | 2621.0 | 1922.1 | 477.5 | 3374.5 | 675.6 | 169.9 | 6045.1 | 7267.5 | 131.8 | | | |
| 長沢村地区 | | 22059.0 | | 26.5 | | 19751.6 | | 1313.1 | | | | 305.1 | | 4035.8 | | | 3111.0 | 48.7 | 55.7 | 1928.4 | | 124.8 | | | | | 113.4 | | |
| 合 計 | 20325.4 | | 12874.7 | | 6441.6 | 1057.3 | | 1457.7 | 1726.4 | | 426.2 | 4007.4 | 104.9 | | 7449.6 | | 5278.3 | 2621.0 | 1922.1 | 477.5 | 3374.5 | 675.6 | 169.9 | 6045.1 | 7267.5 | 131.8 | | 113.4 | |

| 名称及び副点 | 番号 項目番号 | 53 | 54 | 55 | 56 | 57 | 58 | 59 | 60 | 61 | 62 | 63 | 64 13-(7) | 65 | 66 13-(16) | 67 特-(2) | 68 特-(3) | 69 | 70 | 71 | 72 | 73 | 74 | 75 | 76 | 77 | 78 | |
|--------|------------|---------|---------|-------|---------|---------|---------|---------|------|--------|--------|---------|--------------|-------------|---------------|-------------|-------------|------------|----------------|------------|----------------|------------|----------------|------------|----------------|-------------|-----------------------------|----|
| | 車上上の項目 | 目地工 | | | | | | | | | | | 遮音材敷布工 | | | 床版防水工 | | 床版防水肥染工 | | 防草シート工 | | 仕上り工 | | | | | | |
| | | 縦突合せ目地A | 縦突合せ目地B | 切隅目地A | 縦突合せ目地A | 縦突合せ目地B | 縦突合せ目地C | 横突合せ目地A | 側目地A | 側目地A 1 | 側目地B | プライムコート | タックコートC | タックコートC (Y) | 床版防水工A | A | A | 横土間 土砂A | 横土間 土砂A (Y) | 横土工 C 1 | 横土工 C 1 (Y) | 横土工 C 2 | 横土工 C 2 (Y) | 横土工 C 3 | 横土工 C 3 (Y) | 縦突合せ 目地B | 縦突合せ 目地C (t = 17 c m) | |
| | | | | | | | | | | | | | | | | | | | | | | | | | | | | 単位 |
| | 新得地区 | | 711.4 | 900.0 | | | 16.2 | 16.2 | | 5.5 | | 1820.0 | 17943.6 | 28935.4 | 2896.0 | 4919.9 | 2 | 4256.0 | | | | | | | | | | |
| 長岡村地区 | | | | 8.0 | | | | 18.4 | | 92.3 | | 17389.4 | 17095.4 | 321.7 | 1 | | | 921.7 | 2.0 | 559.1 | | 1248.6 | 429.8 | 529.3 | 254.0 | 17953.0 | 7469.0 | |
| 合 計 | | 711.4 | 900.0 | 8.0 | | 16.2 | 16.2 | 18.4 | 5.5 | 92.3 | 1820.0 | 38824.0 | 46134.8 | 2896.0 | 491.0 | 2 | 4256.0 | 1.0 | 921.7 | 2.0 | 559.1 | 1248.6 | 429.8 | 529.3 | 254.0 | 17953.0 | 7469.0 | |

| 車軌及び駅名 | 番号 | 79 | 80 | 81 | 82 | 83 | 84 | 85 | 86 | 87 | 88 | 89 | 90 | 91 | 92 | 93 | 94 | 95 | 96 | 97 | 98 | 99 | 100 | 101 | 102 | 103 | 104 |
|--------|--------|--|--|--|----------------------|--------------------------|---------------------|-------------------------|-------------------------|-------------------|-----------------------|--------------------|------------------------|-----------------------------|-----------------------------|-----------------------------|-----------------------------|---------------|---------------|--------------------------|------------------------------|--------------------|----------------|--------------------|--------------------|----------------|-----|
| | 項目番号 | 時(4) | | | | | | | | | | | | | | | | | | | | | | | | | |
| | 車軌上の項目 | 近所路工 | | | | | | | | | | | | | | | | | | | | | | | | | |
| | | 仮設踏盤工 下層部 ($t = 7 \text{ cm}$) | 仮設踏盤工 上層部 ($t = 8 \text{ cm}$) | 仮設踏盤工上層部 ($t = 8 \text{ cm}$) (Y) | 加断アスファルト 安定処理層舗装工 | 加断アスファルト 安定処理層舗装工 (Y) | アスファルトコンクリート 底層工 | アスファルトコンクリート 基層工 (Y) | アスファルトコンクリート 表層工 (Y) | 護岸材散布工 プライムコート | 護岸材散布工 プライムコート (Y) | 護岸材散布工 タックコート C | 護岸材散布工 タックコート C (Y) | 護岸材散布工 1.5 規格型 A1 (Y) | 護岸材散布工 1.5 規格型 A2 (Y) | 護岸材散布工 1.5 規格型 B1 (Y) | 護岸材散布工 1.5 規格型 C1 (Y) | 低床路護盤 A1-1 | 低床路護盤 D1-1 | 車線分離部ポール (H = 6.0 mm) | 車線分離部ポール (H = 6.0 mm) (Y) | 仮設防護柵 設置工 A (Y) | 仮設防護柵 設置工 B | 仮設防護柵 移設工 A (Y) | 仮設防護柵 設置工 A (Y) | 仮設防護柵 設置工 B | |
| | | 単位 | m | m | m | m | m | m | m | m | 0 | 0 | 0 | 0 | m | m | m | m | 基 | 基 | 基 | 基 | m | m | m | m | m |
| 新井地区 | | | | | | | | | | | | | | | | | | | | | | | | | | | |
| 長沢枝地区 | 3925.5 | 2512.5 | 671.3 | 4632.2 | 4071.0 | 6930.8 | 4644.6 | 6877.4 | 4620.3 | 7720.6 | 7346.1 | 4625.2 | 1667.9 | 3009.1 | 3008.1 | 2983.5 | 463.2 | 29 | 29 | 141 | 109 | 928.9 | 541.5 | 667.4 | 928.9 | 541.5 | |
| 合 計 | 3925.5 | 2512.5 | 671.3 | 4632.2 | 4071.0 | 6930.8 | 4644.6 | 6877.4 | 4620.3 | 7720.6 | 7346.1 | 4625.2 | 1667.9 | 3009.1 | 3008.1 | 2983.5 | 463.2 | 29 | 29 | 141 | 109 | 928.9 | 541.5 | 667.4 | 928.9 | 541.5 | |

| | | | | | | | | | | | | | | | | | | | | | | | | | | | |
|-------|--------|--|-----|-----|-----|-----|-----|-----|-----|-----|-----|-----|-----|-----|-----|-----|-----|-----|-----|-----|-----|-----|-----|-----|-----|-----|-----|
| 名称及位置 | 番号 | 105 | 106 | 107 | 108 | 109 | 110 | 111 | 112 | 113 | 114 | 115 | 116 | 117 | 118 | 119 | 120 | 121 | 122 | 123 | 124 | 125 | 126 | 127 | 128 | 129 | 130 |
| | 項目番号 | | | | | | | | | | | | | | | | | | | | | | | | | | |
| | 审查上ノ項目 | 防冲墙 | | | | | | | | | | | | | | | | | | | | | | | | | |
| | | 防冲墙 | | | | | | | | | | | | | | | | | | | | | | | | | |

新得地区舗装工事 数量総括表

| 名称及び拠点 | 番号 | 131 | 132 | 133 | 134 | 135 | 136 | 137 | 138 | 139 | 140 | 141 | 142 | 143 | 144 | 145 | 146 | 147 | 148 | 149 | 150 | 151 | 152 | 153 | 154 | 155 | 156 | |
|--------|--------|--------|----------|--------|----------|--------|--------|----------|-----------|-----------|---------------|---------------|--------|------|----------|------|-----------------------|---------------------------|-----------------------|---------------------------|-----------------------|-----------------------|---------------------------|---------------------------|-----------------|---------------------|--------|---|
| | 項目番号 | 特-(7) | | | | | | | 特-(8) | | | | 16-(2) | | | | 16-(3) | | | | | | | | | | 16-(4) | |
| | 単計上の項目 | 仮設防護柵工 | | | | | | | 仮突護衛対策工 | | | | 橋脚基礎工 | | | | 基礎工 | | | | | | | | | | 橋脚柱 | |
| | | 設置工C | 移設工A (Y) | 撤去工A | 撤去工A (Y) | 撤去工B | 撤去工C | 分岐側護欄設置A | クッションドラムA | クッションドラムB | 鋼管継ぎ手移設工A (Y) | 鋼管継ぎ手撤去工A (Y) | F 8 | F 12 | F 18 (Y) | F 19 | 鋼管φ114(φ216, 3, t5.8) | 鋼管φ114(φ216, 3, t5.8) (Y) | 鋼管φ114(φ267, 4, t6.6) | 鋼管φ114(φ267, 4, t6.6) (Y) | 鋼管φ114(φ318, 5, t6.0) | 鋼管φ114(φ457, 2, t9.5) | 鋼管φ114(φ457, 2, t9.5) (Y) | 鋼管φ114(φ508, 0, t9.5) (Y) | H形鋼φ114(350×12) | H形鋼φ114(400×13) (Y) | A 1 | |
| | | 単位 | m | m | m | m | m | m | 延 | 延 | 箇所 | 延 | 延 | 箇所 | 箇所 | 箇所 | 箇所 | m | m | m | m | m | m | m | m | m | m | 延 |
| | | 新得地区 | 100.6 | 696.2 | 775.4 | 1185.5 | 2839.4 | 100.6 | | 3 | | 6 | 6 | 1 | 1 | | | 2.5 | | 5.5 | | 7.0 | | | | | | 2 |
| 長岡校地区 | | | | | | | 2 | | 2 | | | | | 2 | 2 | 28.5 | 14.5 | 25.0 | 5.8 | | 8.0 | 53.5 | 34.0 | 18.0 | 22.0 | 1 | | |
| 合 計 | 100.6 | 696.2 | 775.4 | 1185.5 | 2839.4 | 100.6 | 2 | 3 | 2 | 6 | 6 | 1 | 1 | 2 | 2 | 31.0 | 14.5 | 30.5 | 5.8 | 7.0 | 8.0 | 53.5 | 34.0 | 18.0 | 22.0 | | | |

| 名称及び拠点 | 番号 | 157 | 158 | 159 | 160 | 161 | 162 | 163 | 164 | 165 | 166 | 167 | 168 | 169 | 170 | 171 | 172 | 173 | 174 | 175 | 176 | 177 | 178 | 179 | 180 | 181 | 182 |
|--------|--------|---------|-----|---------|-----|---------|-----|---------|---------|-------------|-------------|-----------------|-------------|-----------------|---------------------|---------|---------|-------------|-----------------|---------------------|---------|-------------|-----------------|---------------|---------------|--------|------|
| | 項目番号 | 16-(4) | | | | | | | 16-(5) | | | | | | | | | | 16-(6) | | | | | | | 16-(9) | |
| | 単計上の項目 | 橋脚柱 | | | | | | | 橋脚板 | | | | | | | | | | 橋脚マスキング工 | | | | | | | | |
| | | A 1 (Y) | B 1 | B 1 (Y) | D 1 | D 1 (Y) | F 2 | F 2 (Y) | 反射式 A 1 | 反射式 A 1 (Y) | 反射式 A 1 (T) | 反射式 A 1 (T) (Y) | 反射式 A 1 (R) | 反射式 A 1 (R) (Y) | 反射式 A 1 (T) (R) (Y) | 反射式 A 2 | 反射式 B 1 | 反射式 B 1 (T) | 反射式 B 1 (R) (Y) | 反射式 B 1 (T) (R) (Y) | 反射式 B 2 | 反射式 B 2 (T) | 反射式 D 1 (T) (Y) | 内部照形式 1 1 (T) | 内部照形式 1 2 (T) | A 1 | B 1 |
| | | 単位 | 基 | 基 | 基 | 基 | 基 | 基 | ㎡ | ㎡ | ㎡ | ㎡ | ㎡ | ㎡ | ㎡ | ㎡ | ㎡ | ㎡ | ㎡ | ㎡ | ㎡ | ㎡ | ㎡ | 枚 | 枚 | ㎡ | ㎡ |
| | 新得地区 | | | | | 3 | | 1.0 | | | | 3.7 | | | | | 5.0 | 2.2 | | | | | | | | | |
| | 長岡校地区 | 11 | 5 | 1 | 38 | 9 | 2 | 2 | 5.4 | 24.5 | 24.0 | 98.1 | | 36.0 | 51.6 | 2.4 | 5.7 | 1.6 | 9.7 | 1.4 | 16.0 | 7.7 | 25.9 | 2 | 2 | 138.3 | 12.0 |
| | 合 計 | 11 | 5 | 1 | 38 | 12 | 2 | 2 | 7.4 | 24.5 | 24.0 | 98.1 | 3.7 | 36.0 | 51.6 | 2.4 | 10.7 | 3.8 | 9.7 | 1.4 | 16.0 | 7.7 | 25.9 | 2 | 2 | 138.3 | 12.0 |

| 名称及び拠点 | 番号 | 183 | 184 | 185 | 186 | 187 | 188 | 189 | 190 | 191 | 192 | 193 | 194 | 195 | 196 | 197 | 198 | 199 | 200 | 201 | 202 | 203 | 204 | 205 | 206 | 207 | 208 | | |
|--------|--------|--------------------|------------------------|--------------------|--------------------|------------------------|--------------------|------------------------|------------------|---------|---------|-------------|---------|---------|---------|-------------|---------|-----|---------|---------|-------------|---------|---------|-------------|---------|---------|---------|--|--|
| | 項目番号 | 16-(7) | | | | | | | | | 16-(8) | | | | | | | | | | 16-(9) | | | | | | | | |
| | 単計上の項目 | 路面標示工 | | | | | | | | | 距離数導標 | | | | | | | | | | 距離標 | | | | | | | | |
| | | 路面標示 J 1 S 異型型 A 1 | 路面標示 J 1 S 異型型 A 1 (Y) | 路面標示 J 1 S 異型型 A 2 | 路面標示 J 1 S 異型型 B 1 | 路面標示 J 1 S 異型型 B 1 (Y) | 路面標示 J 1 S 異型型 C 1 | 路面標示 J 1 S 異型型 C 1 (Y) | 路面標示 J 1 S 異型型 D | A 1 - 1 | A 2 - 1 | A 2 - 1 (R) | A 3 - 1 | A 3 - 5 | A 5 - 1 | A 5 - 1 (R) | A 6 - 1 | C 3 | D 2 - 1 | B 4 - 1 | B 5 - 1 (R) | B 6 - 1 | C 4 - 1 | C 5 - 1 (R) | C 6 - 1 | D 1 - 1 | D 2 - 1 | | |
| | | 単位 | m | m | m | m | m | ㎡ | ㎡ | ㎡ | 延 | 延 | 延 | 延 | 延 | 延 | 延 | 延 | 延 | 枚 | 枚 | 枚 | 枚 | 枚 | 枚 | 枚 | 枚 | | |
| | 新得地区 | 1372.0 | 1372.0 | | 10290.0 | 10290.0 | | | | 6 | 108 | | 26 | 23 | 45 | | 49 | 111 | 40 | 1 | | 2 | 8 | | 24 | | | | |
| | 長岡校地区 | 92.0 | | 92.0 | 6347.7 | | 171.0 | 485.5 | 135.0 | | 44 | 14 | | 72 | | 13 | | | | | 2 | | | 21 | | 2 | 1 | | |
| | 合 計 | 1464.0 | 1372.0 | 92.0 | 16637.7 | 1690.0 | 171.0 | 485.5 | 135.0 | 6 | 152 | 14 | 26 | 23 | 117 | 13 | 49 | 111 | 40 | 1 | 2 | 2 | 8 | 21 | 24 | 2 | 1 | | |

| 系統及び拠点 | 番号 | 209 | 210 | 211 | 212 | 213 | 214 | 215 | 216 | 217 | 218 | 219 | 220 | 221 | 222 | 223 | 224 | 225 | 226 | 227 | 228 | 229 | 230 | 231 | 232 | 233 | 234 | |
|--------|--------|---------|---------|--------------------------------|--------------------------|----------------------------------|--------------------------|--------------------------|--------------------------|--------------------------|--------------------------|----------------------------------|----------------------------------|----------------------------------|----------------------------------|--------------------------|--------------------------|--------------------------|--------------------------|---------------------------|----------------------------------|--------------------------------|--------------------------|--------------------------|-----------------------|----------------------------------|------------------------|-------|
| | 項目番号 | 16-(10) | | | | | | | | | | 16-(10) | | | | | | | | | | | 16-(12) | | | | | |
| | 単計上の項目 | 距離標 | | 土工部管線工 | | | | | | | | | | トンネル部管線工 | | | | | | | | | | | | | | |
| | | D 4 - 1 | D 5 - 1 | E 1 - F P φ 5 0 (3) 3 0 (1) | E 1 s - P S φ 6 0 (2) | E 1 s - C P φ 5 4 (4) 7 5 (4) | E 2 s - P S φ 2 5 (3) | E 2 s - P S φ 5 0 (2) | E 2 s - P S φ 5 0 (3) | E 2 s - P S φ 5 0 (4) | E 2 s - P S φ 6 0 (2) | E 2 s - P S φ 5 0 (2) 4 0 (1) | E 2 s - P S φ 5 0 (3) 6 5 (1) | E 2 s - P S φ 5 0 (4) 6 5 (2) | E 2 s - P S φ 5 0 (6) 6 5 (1) | E 2 s - V E φ 4 2 (1) | E 2 s - C P φ 5 4 (4) | E 2 s - C P φ 5 4 (6) | E 2 s - C P φ 5 4 (8) | E 2 s - C P φ 5 4 (15) | E 2 s - C P φ 5 4 (4) 7 5 (4) | E 5 c - S φ 5 0 (1) 4 0 (1) | E 5 s - P S φ 5 0 (4) | E 5 s - P S φ 6 0 (2) | E 5 s - V E φ 4 2 (1) | E 5 s - V E φ 5 4 (1) 4 2 (1) | T 1 - P S φ 8 0 (2) | |
| | | 単位 | 枚 | 枚 | m | m | m | m | m | m | m | m | m | m | m | m | m | m | m | m | m | m | m | m | m | m | m | m |
| | | 新得地区 | | | 21.1 | 10.5 | | 14.6 | | | 15.4 | | | | | | | 16.9 | 36.1 | 10.5 | 16.4 | | 43.8 | 48.9 | | | | 898.6 |
| 長岡校地区 | 2 | 91 | | | 19.4 | | 20.4 | 10.4 | 11.2 | 16.4 | 10.4 | 22.9 | 1.4 | | | | | 46.9 | 28.4 | | 46.9 | 28.4 | 43.8 | 48.9 | 242.4 | 677.9 | | |
| 合 計 | 2 | 91 | 21.1 | 10.5 | 19.4 | 14.6 | 20.4 | 10.4 | 11.2 | 15.4 | 19.8 | 16.4 | 10.4 | 22.9 | 1.4 | 16.9 | 36.1 | 10.5 | 16.4 | 46.9 | 28.4 | 43.8 | 48.9 | 242.4 | 677.9 | 898.6 | | |

| 名称及び拠点 | 番号 | 235 | 236 | 237 | 238 | 239 | 240 | 241 | 242 | 243 | 244 | 245 | 246 | 247 | 248 | 249 | 250 | 251 | 252 | 253 | 254 | 255 | 256 | 257 | 258 | 259 | 260 | |
|--------|--------|-------------------|-------------------|-------------------|-------------------|-------------------|-------------------|-------------------|--------------------|---------------------|----------------------|------|---------|----------|----------|----------|-----------|-----------|---------------------|-----------|---------------------|-----------|---------------------|---------------------|-----------|-----------------|-----------|----|
| | 項目番号 | 16-(12) | | | | | | | | | | | 16-(13) | | | | | | | | | | | | | | | |
| | 単計上の項目 | トンネル部管線工 | | | | | | | | | | | 管線付帯工 | | | | | | | | | | | | | | | |
| | | T1-FEPSφ50 (2) | T1-PEPSφ50 (3) | T1-FEPSφ50 (4) | T1-FEPSφ50 (5) | T1-FEPSφ50 (6) | T1-FEPSφ50 (7) | T1-FEPSφ50 (8) | T1-FEPSφ50 (12) | T1c-FEPSφ5 0 (6) | T1c-FEPSφ5 0 (12) | MK-C | MK-D | EXφ40SS1 | EXφ50SS1 | EXφ65SS1 | PSφ25 (3) | PSφ50 (2) | PSφ50 (2) 40 (1) | PSφ50 (3) | PSφ50 (3) 65 (1) | PSφ50 (4) | PSφ50 (4) 65 (2) | PSφ50 (6) 65 (1) | PSφ80 (2) | Sφ50 (1) 40 (1) | VEφ42 (1) | |
| | | 単位 | m | m | m | m | m | m | m | m | m | m | 箇所 | 箇所 | 箇所 | 箇所 | 箇所 | 箇所 | 箇所 | 箇所 | 箇所 | 箇所 | 箇所 | 箇所 | 箇所 | 箇所 | 箇所 | 箇所 |
| | | 新得地区 | 194.5 | 178.5 | 317.8 | 15.2 | 146.1 | 191.1 | 912.4 | 14.1 | 5.5 | 5.2 | 5 | 3 | | | | | | | | | 2 | | | 22 | | |
| 長岡校地区 | | | | | | | 36 | 3 | | | 61 | 8 | 1 | 7 | 1 | 4 | 4 | 4 | 4 | 2 | 2 | 2 | 2 | 2 | 2 | 2 | | |
| 合 計 | 194.5 | 178.5 | 317.8 | 15.2 | 146.1 | 191.1 | 912.4 | 14.1 | 5.5 | 5.2 | 61 | 8 | 1 | 7 | 1 | 4 | 4 | 4 | 4 | 2 | 4 | 2 | 2 | 22 | 2 | 2 | | |

新得地区舗装工事 数量総括表

| 名称及び拠点 | 番号 | 201 | 202 | 203 | 204 | 205 | 206 | 207 | 208 | 209 | 270 | 271 | 272 | 273 | 274 | 275 | 276 | 277 | 278 | 279 | 280 | 281 | 282 | 283 | 284 | 285 | 286 |
|--------|--------|-------------------|----------|----------|----------|-----------|-------------------|-------------------|------------|------------|------------|------------|------------|------------|------------|-----------------|---------|--------|-------|-------|--------|---------|---------|------|------|------|---------|
| | 項目番号 | 16-(13) | | | | | | | | | | | | | | | 16-(14) | | | | | | | | | | 286 |
| | 単計上の項目 | 管渠付帯工 | | | | | | | | | | | | | | | ハンデボール工 | | | | | | | | | | 非常電線基礎工 |
| | | VEφ54(1)42 (1) | CPφ54(4) | CPφ54(6) | CPφ54(8) | CPφ54(10) | CPφ54(4)75 (4) | FPφ50(3)30 (1) | FEPsφ50(2) | FEPsφ50(3) | FEPsφ50(4) | FEPsφ50(5) | FEPsφ50(6) | FEPsφ50(7) | FEPsφ50(8) | FEPsφ50(1 2) | CD-ST1 | CF-ST1 | EC-C2 | EE-C2 | EE-SD5 | EM1-SD5 | EM2-SD5 | TH-A | TH-B | TH-C | ET-HA |
| | | 単位 | 箇所 | 箇所 | 箇所 | 箇所 | 箇所 | 箇所 | 箇所 | 箇所 | 箇所 | 箇所 | 箇所 | 箇所 | 箇所 | 箇所 | 箇所 | 箇所 | 箇所 | 箇所 | 箇所 | 箇所 | 箇所 | 箇所 | 箇所 | 箇所 | 箇所 |
| | | 新得地区 | | 2 | 4 | 2 | 2 | 2 | | 4 | 4 | 10 | 2 | 8 | 14 | 42 | 4 | | 1 | 1 | 1 | 1 | 3 | 3 | 34 | 9 | 9 |
| 長沢様地区 | 10 | | | | | 2 | 2 | | | | | | | | | 7 | 3 | | 10 | | 7 | | | | | | |
| 合 計 | 10 | 2 | 4 | 2 | 2 | 2 | 2 | 4 | 4 | 10 | 2 | 8 | 14 | 42 | 4 | 7 | 4 | 1 | 11 | 1 | 3 | 10 | 34 | 9 | 9 | 2 | |

| 名称及び拠点 | 番号 | 287 | 288 | 289 | 290 | 291 | 292 | 293 | 294 | 295 | 296 | 297 | 298 | 299 | 300 | 301 | 302 | 303 | 304 | 305 |
|--------|--------|---------|-------------------------|---------------------|---------|---------|---------|---------|---------|----------|---------|---------|-----------|--------------|--------------|----------------|----------------|----------------|----------------|---------|
| | 項目番号 | 16-(15) | 16-(16) | 16-(17) | 16-(18) | 16-(19) | 16-(20) | 16-(21) | 16-(22) | 16-(23) | 16-(24) | 16-(25) | 16-(26) | 16-(27) | 16-(28) | 16-(29) | 16-(30) | 16-(31) | 16-(32) | 16-(33) |
| | 単計上の項目 | 非常電灯基礎工 | 車道分岐標 | 注意喚起標工 | スノーボール工 | | | | | サインサポート工 | 注意喚起標示工 | 緑石工 | | | 構造物前面転圧工 | 路側板工 | 路床板工 | コンクリートシーリング工 | トンネルブロック敷設工 | |
| | | ET-HC | ポール(H=0.50m m) A (R) | ポール(H=0.50m m) B | A | A 1 | A 1 (R) | A 2 | A 2 (R) | A 3 | MS-B | A | アスファルト緑石A | 工機製コンクリート緑石A | 工機製コンクリート緑石B | | t=4.1cm | t=4.5cm | t=1.0cm | A |
| | | 単位 | 箇所 | 基 | 基 | m | 基 | 基 | 基 | 基 | 基 | 基 | m | m | m | m ² | m ² | m ² | m ² | 枚 |
| 新得地区 | 1 | | | | 2520.0 | 4 | | 28 | | 10 | | 1292.7 | 5.4 | | | 155.8 | 156.6 | 1168.4 | | 88 |
| 長沢枝地区 | 2 | 153 | 12 | | 720.0 | 65 | 8 | 104 | 35 | 4 | | 33 | 1389.6 | 154.9 | 159.8 | 425.0 | 210.9 | | 201.7 | |
| 合 計 | 3 | 153 | 12 | | 3240.0 | 69 | 8 | 132 | 35 | 4 | 10 | 33 | 2642.4 | 160.3 | 159.8 | 425.0 | 366.7 | 156.6 | 1370.1 | 88 |

道東自動車道 新得地区舗装工事
位置図(1)
E 102.8 KP ~ E 193.0 KP
0.0KP ~ 13.1KP

道東自動車道 新得地区舗装工事 103.3 km



| 道東自動車道 新得地区舗装工事 | | | |
|--------------------|------------------------------|------|---|
| 図面の種類 | 位置図(1) | | |
| 縮尺 | | 図面番号 | - |
| 設計会社名 | | | |
| 施工会社名 | | | |
| 事務所名 | 東日本高速道路株式会社 北海道支社 帯広工事事務所 | | |

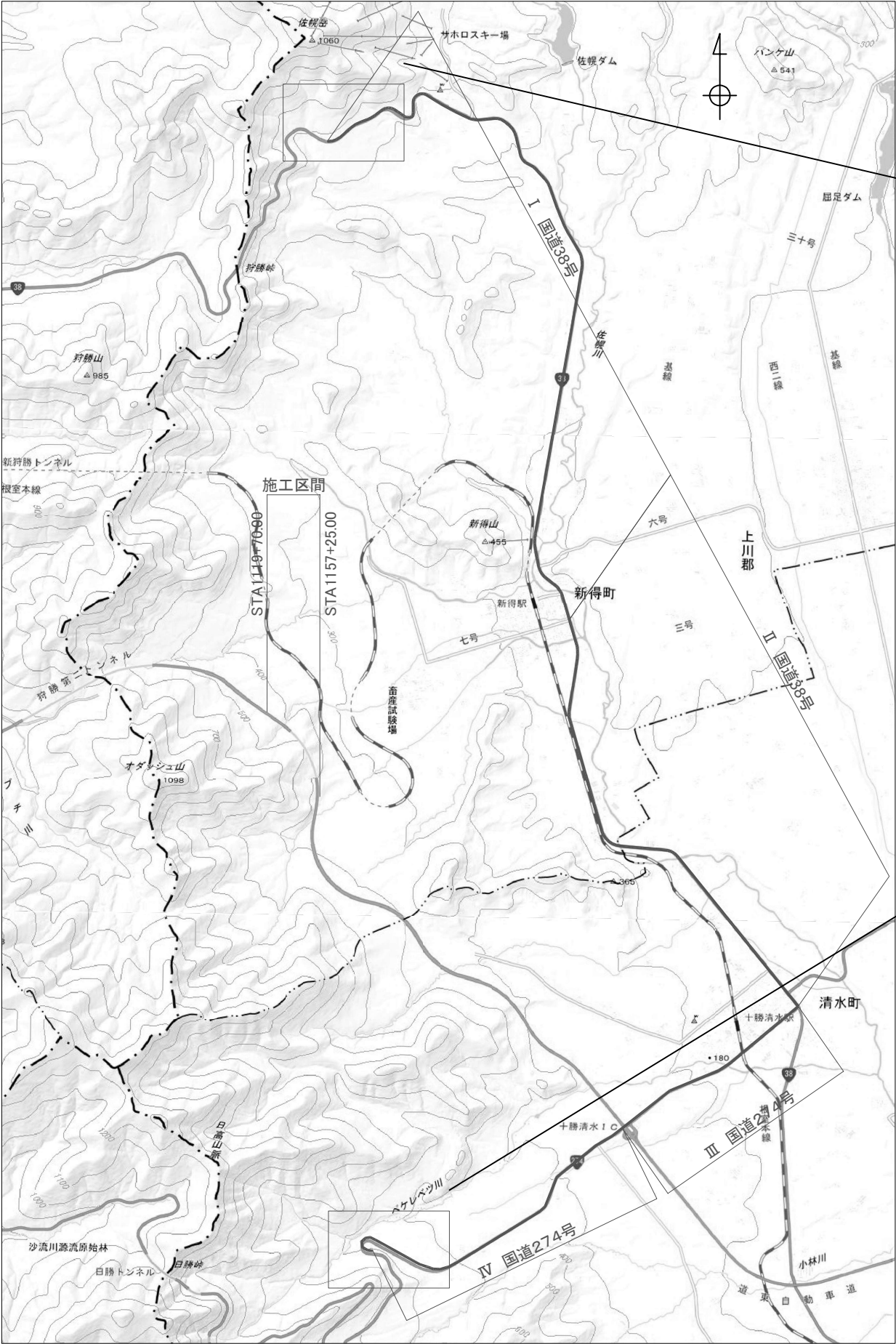
道東自動車道 新得地区舗装工事
新得地区施工区間 位置図(2)
STA. 1119+70.000~STA. 1157+25.000



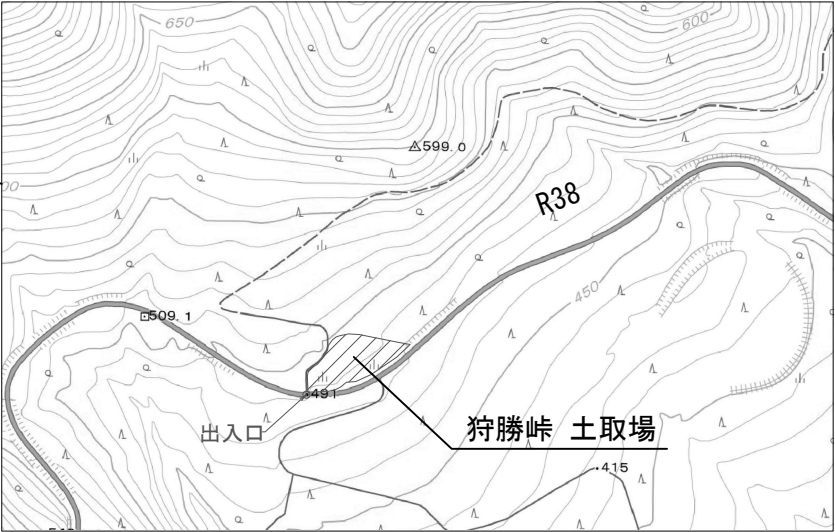
工事用道路

| 番号 | 道路名称 | 延長 | 平均速度 | 備考 |
|----|------------------------|---------|--------|----|
| ① | 道道夕張新得線 | 約2,700m | 32km/h | |
| ② | 町道新得7号線 | 約2,200m | 24km/h | |
| ③ | 尾田朱山作業道 | 約600m | 24km/h | |
| ④ | 町道新得西7号線 | 約1,500m | 24km/h | |
| ⑤ | 町道新得8号線 | 約1,300m | 24km/h | |
| ⑥ | 町道広内2号線 | 約1,200m | 24km/h | |
| ⑦ | 現場内工事用道路(ペンケオタソイ川橋A2側) | 約190m | 20km/h | |
| ⑧ | | | | |

| 道東自動車道 新得地区舗装工事 | | | |
|--------------------|------------------------------|------|--|
| 図面の種類 | 位置図(2) | | |
| 縮尺 | | 図面番号 | |
| 設計会社名 | | | |
| 施工会社名 | | | |
| 事務所名 | 東日本高速道路株式会社 北海道支社 帯広工事事務所 | | |



狩勝峠 土取場



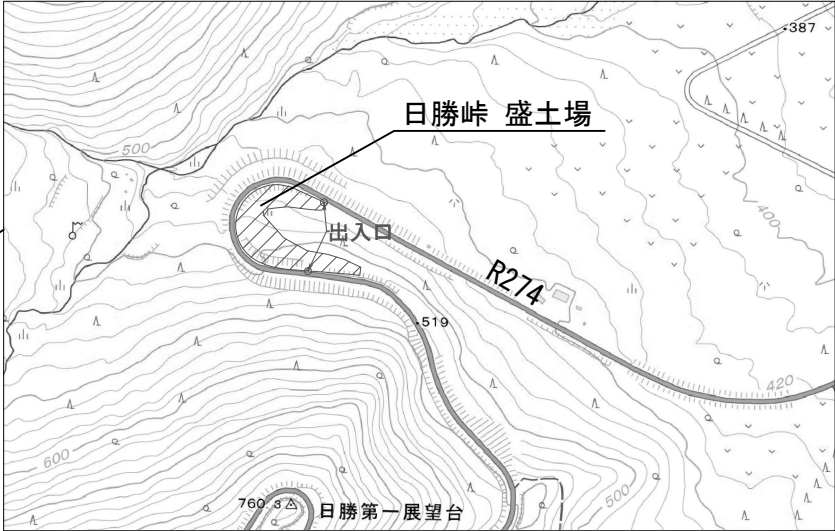
| 土取場 | | |
|-----|--------|--------|
| 番号 | 名称 | 土取可能数量 |
| ① | 狩勝峠土取場 | 約500m3 |

使用道路

| 番号 | 道路名称 | 延長 | 平均速度 | 備考 |
|-----|--------|----------|---------|----|
| I | 国道38号 | 約13,900m | 45 km/h | |
| II | 国道38号 | 約8,600m | 45 km/h | |
| III | 国道274号 | 約3,700m | 36 km/h | |

土取場出入口は設置済み

日勝峠 盛土場



| 自工区外盛土場 | | |
|---------|--------|----------|
| 番号 | 名称 | 土砂受入可能数量 |
| ① | 日勝峠盛土場 | 約1,000m3 |

使用道路

| 番号 | 道路名称 | 延長 | 平均速度 | 備考 |
|----|--------|---------|---------|----|
| IV | 国道274号 | 約6,500m | 41 km/h | |

自工区外盛土場出入口は設置済み

| 道東自動車道 新得地区舗装工事 | | | |
|--------------------|------------------------------|------|--|
| 図面の種類 | 位置図(3) (土取場・盛土場) | | |
| 縮尺 | | 図面番号 | |
| 設計会社名 | | | |
| 施工会社名 | | | |
| 事務所名 | 東日本高速道路株式会社 北海道支社 帯広工事事務所 | | |

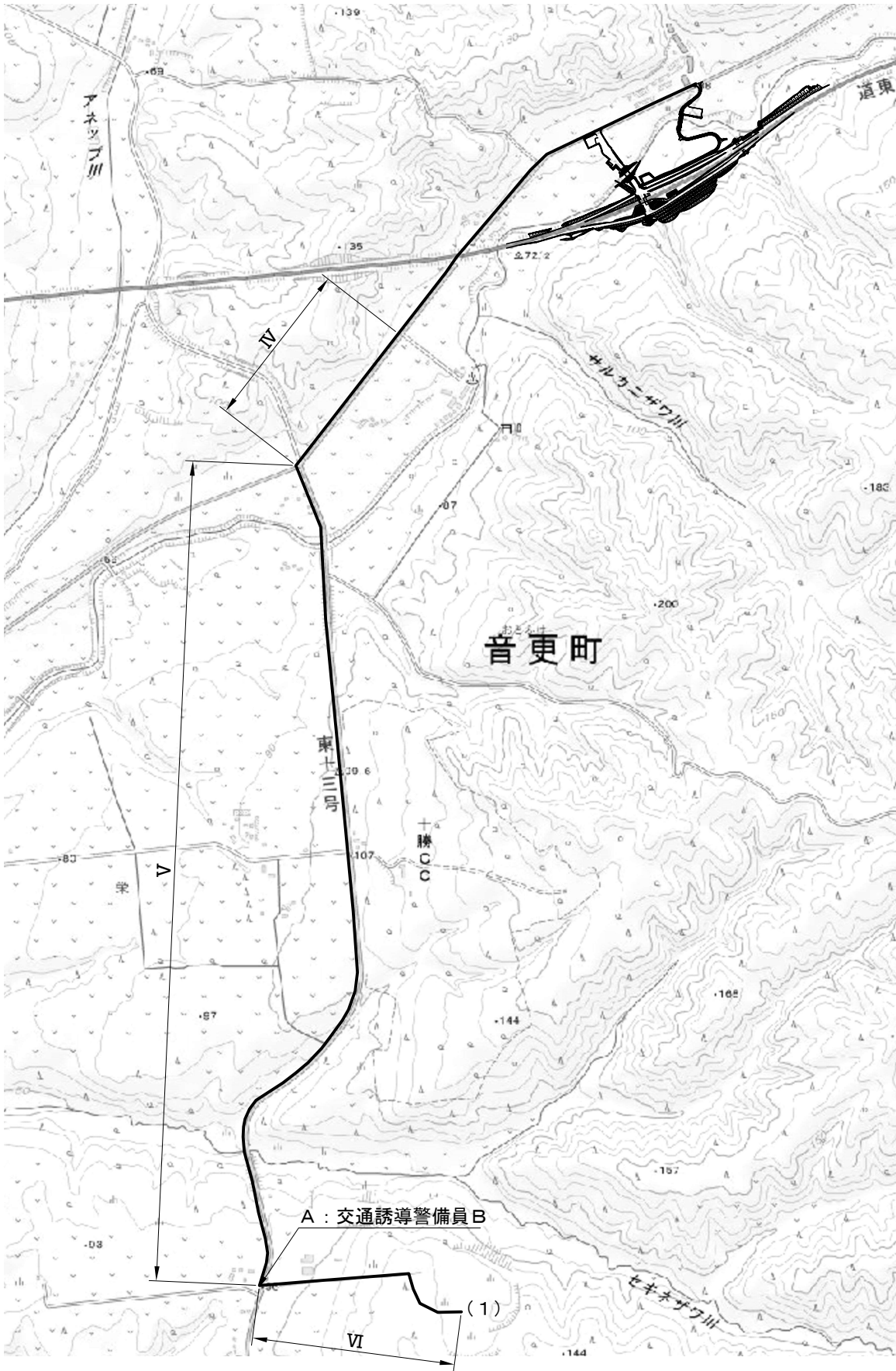
道東自動車道 新得地区舗装工事
長流枝地区施工区間 位置図(4)
STA. 377+8.70~STA. 390+0.00



| 使用道路 | | | |
|------|---------------------|--------|--------|
| 番号 | 道路名称 | 延長 | 平均速度 |
| ⑧ | 北海道道498号 長流枝内木野停車場線 | 約1400m | 48km/h |
| ⑨ | 町道 長流枝温泉線 | 約900m | 48km/h |
| ⑩ | 認定外道路 | 約470m | 20km/h |
| ⑪ | 長流枝工事用道路 | 約700m | 30km/h |

| 道 東 自 動 車 道 | | | |
|-----------------|------------------------------|------|---|
| 新 得 地 区 舗 装 工 事 | | | |
| 図面の種類 | 位 置 図 (4) | | |
| 縮 尺 | | 図面番号 | - |
| 設計会社名 | | | |
| 施工会社名 | | | |
| 事務所名 | 東日本高速道路株式会社 北海道支社 帯広工事事務所 | | |

道東自動車道 新得地区舗装工事
長流枝地区施工区間 位置図(5)
STA. 377+8.70~STA. 390+0.00



| 土取場 | | |
|-----|----------|--------|
| 番号 | 名称 | 土取可能数量 |
| (1) | 旭ヶ丘農場盛土場 | 約500m3 |

| 自工区外盛土場 | | |
|---------|----------|----------|
| 番号 | 名称 | 土砂受入可能数量 |
| (1) | 旭ヶ丘農場盛土場 | 約7,000m3 |

| 使用道路 | | | |
|------|--------------|--------|--------|
| 番号 | 道路名称 | 延長 | 平均速度 |
| IV | 道道長流枝内木野停車場線 | 約600m | 48km/h |
| V | 道道帯広浦幌線 | 約2900m | 48km/h |
| VI | 認定外道路 | 約700m | 20km/h |

| 交通保安要員 | | | |
|--------|-------------------|----------|------|
| 記号 | 配置場所 | 配置人数 | 交代要員 |
| | | 交通誘導警備員B | |
| A | 道道音更浦幌線と認定外道路の交差部 | 1 | 無 |

| 道東自動車道 新得地区舗装工事 | | |
|--------------------|------------------------------|---|
| 図面の種類 | 位置図(5) | |
| 縮尺 | 図面番号 | - |
| 設計会社名 | | |
| 施工会社名 | | |
| 事務所名 | 東日本高速道路株式会社 北海道支社 帯広工事事務所 | |

道東自動車道 新得地区舗装工事
位置図(6) 資材置場
STA. 377+8.70~STA. 390+0.00

資材置場 位置図

資材置場出入口は設置済み



新得地区

| 番号 | 道路名称 | 延長 | 平均速度 | 備考 |
|-----|-------------------|----------|---------|----|
| I | 工事用道路 | 約5500m | 28 km/h | |
| II | 国道38号 | 約8,600m | 45 km/h | |
| III | 国道274号 | 約3,700m | 36 km/h | |
| IX | 国道274号 | 約82,300m | 42 km/h | |
| X | 道道1165号むかわ穂別インター線 | 約2,900m | 48 km/h | |
| XI | むかわ町町道新登川線 | 約800m | 25 km/h | |

長流枝地区

| 番号 | 道路名称 | 延長 | 平均速度 | 備考 |
|------|-------------------|----------|---------|----|
| VIII | 工事用道路 | 約700m | 30 km/h | |
| VII | 道道長流枝内木野停車場線 | 約5,700m | 42 km/h | |
| VI | 道道帯広浦幌線 | 約3,600m | 48 km/h | |
| V | 国道241号 | 約2,800m | 45 km/h | |
| IV | 国道38号 | 約32,200m | 45 km/h | |
| III | 国道274号 | 約3,700m | 36 km/h | |
| IX | 国道274号 | 約82,300m | 42 km/h | |
| X | 道道1165号むかわ穂別インター線 | 約2,900m | 48 km/h | |
| XI | むかわ町町道新登川線 | 約800m | 25 km/h | |

| 道東自動車道 新得地区舗装工事 | | | |
|--------------------|------------------------------|------|--|
| 図面の種類 | 位置図(6) (資材置場) | | |
| 縮尺 | | 図面番号 | |
| 設計会社名 | | | |
| 施工会社名 | | | |
| 事務所名 | 東日本高速道路株式会社 北海道支社 帯広工事事務所 | | |